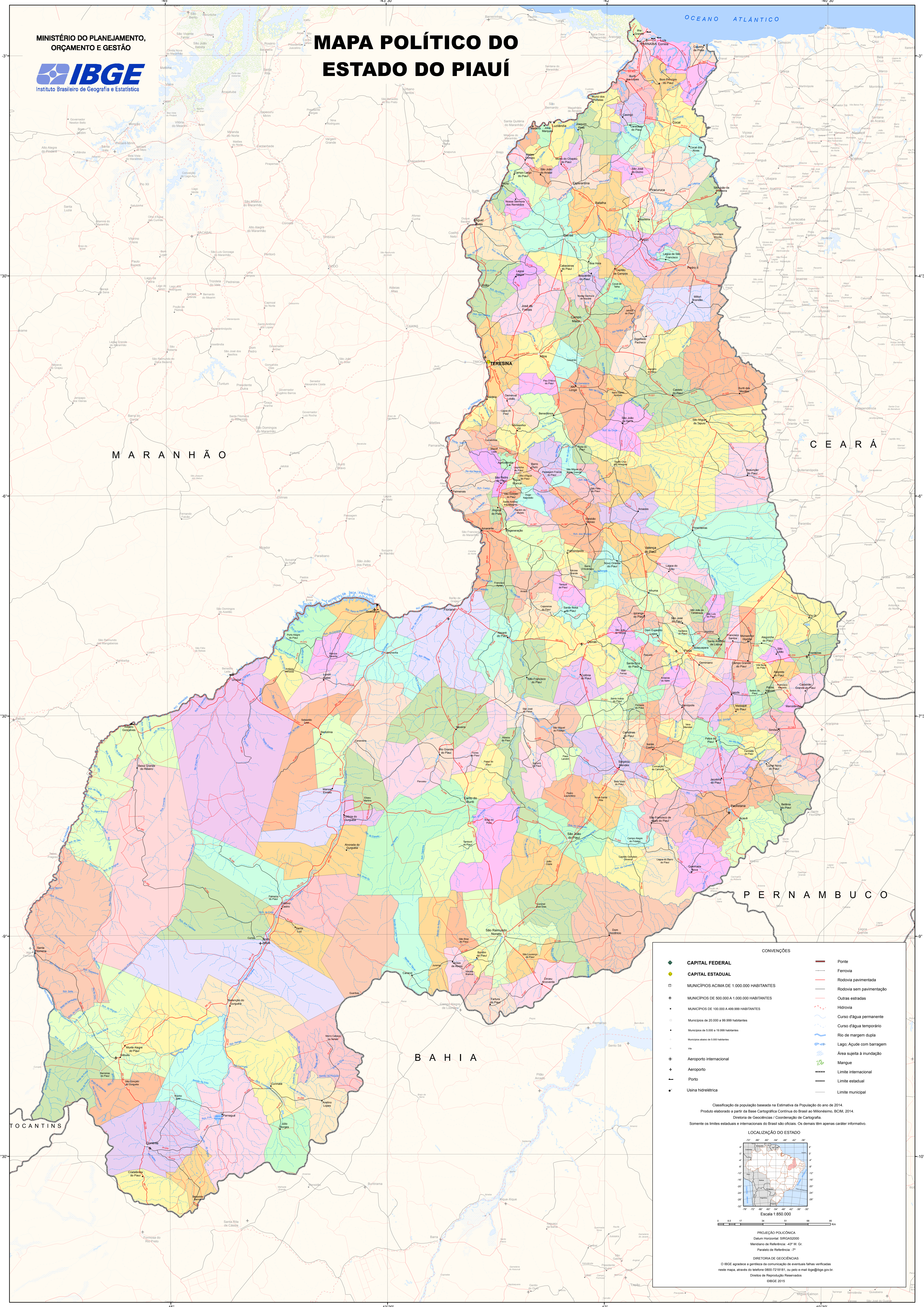


# MAPA POLÍTICO DO ESTADO DO PIAUÍ



**CONVENÇÕES**

	<b>CAPITAL FEDERAL</b>		Ponte
	<b>CAPITAL ESTADUAL</b>		Ferrovia
	MUNICÍPIOS ACIMA DE 1.000.000 HABITANTES		Rodovia pavimentada
	MUNICÍPIOS DE 500.000 A 1.000.000 HABITANTES		Rodovia sem pavimentação
	MUNICÍPIOS DE 100.000 A 499.999 HABITANTES		Outras estradas
	MUNICÍPIOS DE 20.000 A 99.999 HABITANTES		Hidrovia
	Municípios de 5.000 a 19.999 habitantes		Curso d'água permanente
	Municípios abaixo de 5.000 habitantes		Curso d'água temporário
	Aeroporto internacional		Rio de margem dupla
	Aeroporto		Lago; Açude com barragem
	Porto		Área sujeita à inundação
	Usina hidrelétrica		Mangue
			Limite internacional
			Limite estadual
			Limite municipal

Classificação da população baseada na Estimativa da População do ano de 2014.  
Produto elaborado a partir da Base Cartográfica Contínua do Brasil ao Milionésimo, BCM, 2014.  
Diretoria de Geociências / Coordenação de Cartografia.  
Somente os limites estaduais e internacionais do Brasil são oficiais. Os demais têm apenas caráter informativo.

**LOCALIZAÇÃO DO ESTADO**

Escala 1:550.000

PROJEÇÃO POLICÔNICA  
Datum Horizontal: SRGAS2000  
Meridiano de Referência: 42° W. G.  
Paralelo de Referência: 7° S

DIRETORIA DE GEOCIÊNCIAS  
O IBGE agradece a gentileza da comunicação de eventuais falhas verificadas neste mapa, através do telefone 0800-7218181, ou pelo e-mail [ibge@ibge.gov.br](mailto:ibge@ibge.gov.br).  
Direitos de Reprodução Reservados  
©IBGE 2015