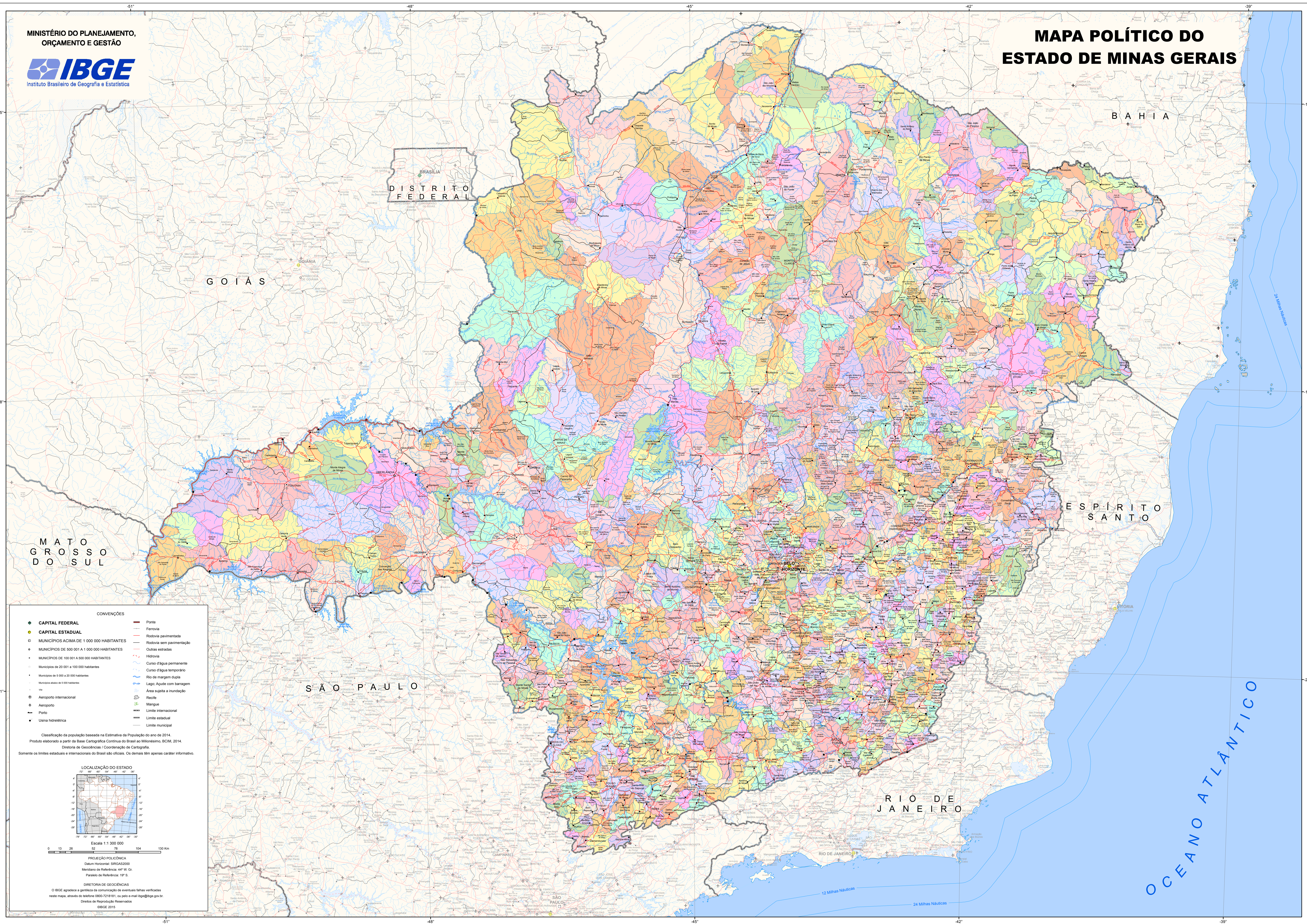


MAPA POLÍTICO DO ESTADO DE MINAS GERAIS



CONVENÇÕES

◆ CAPITAL FEDERAL	— Ponte
● CAPITAL ESTADUAL	— Ferrovia
○ MUNICÍPIOS ACIMA DE 1 000 000 HABITANTES	— Rodovia pavimentada
● MUNICÍPIOS DE 500 001 A 1 000 000 HABITANTES	— Rodovia sem pavimentação
● MUNICÍPIOS DE 100 001 A 500 000 HABITANTES	— Outras estradas
● MUNICÍPIOS DE 20 001 A 100 000 HABITANTES	— Hidrovia
● Municípios de 5 000 a 20 000 habitantes	— Curso d'água permanente
● Municípios abaixo de 5 000 habitantes	— Curso d'água temporário
— Rio de margem dupla	— Lago, Açude com barragem
— Lago, Açude sem barragem	— Área sujeita a inundação
— Aeroporto internacional	— Recife
— Aeroporto	— Mangue
— Porto	— Limite internacional
— Usina hidrelétrica	— Limite estadual
	— Limite municipal

Classificação da população baseada na Estimativa da População do ano de 2014.
Produto elaborado a partir da Base Cartográfica Continuada do Brasil do Mapeamento, BCIM, 2014.
Diretoria de Geodésias / Coordenação de Cartografia.
Somente os limites estaduais e internacionais do Brasil são oficiais. Os demais têm apenas caráter informativo.

LOCALIZAÇÃO DO ESTADO

Escala 1:1 300 000

PROJEÇÃO POLICÔNICA
Datum Horizontal: SIRGAS2000
Meridiano de Referência: 48° W. G.
Paralelo de Referência: 19° S.

DIRETORIA DE GEODÉSIAS
O IBGE assegura a veracidade da comunicação de eventuais falhas verificadas neste mapa, através do telefone 0800-7218181, ou pelo e-mail ibge@ibge.gov.br.
Direitos de Reprodução Reservados
IBGE 2015