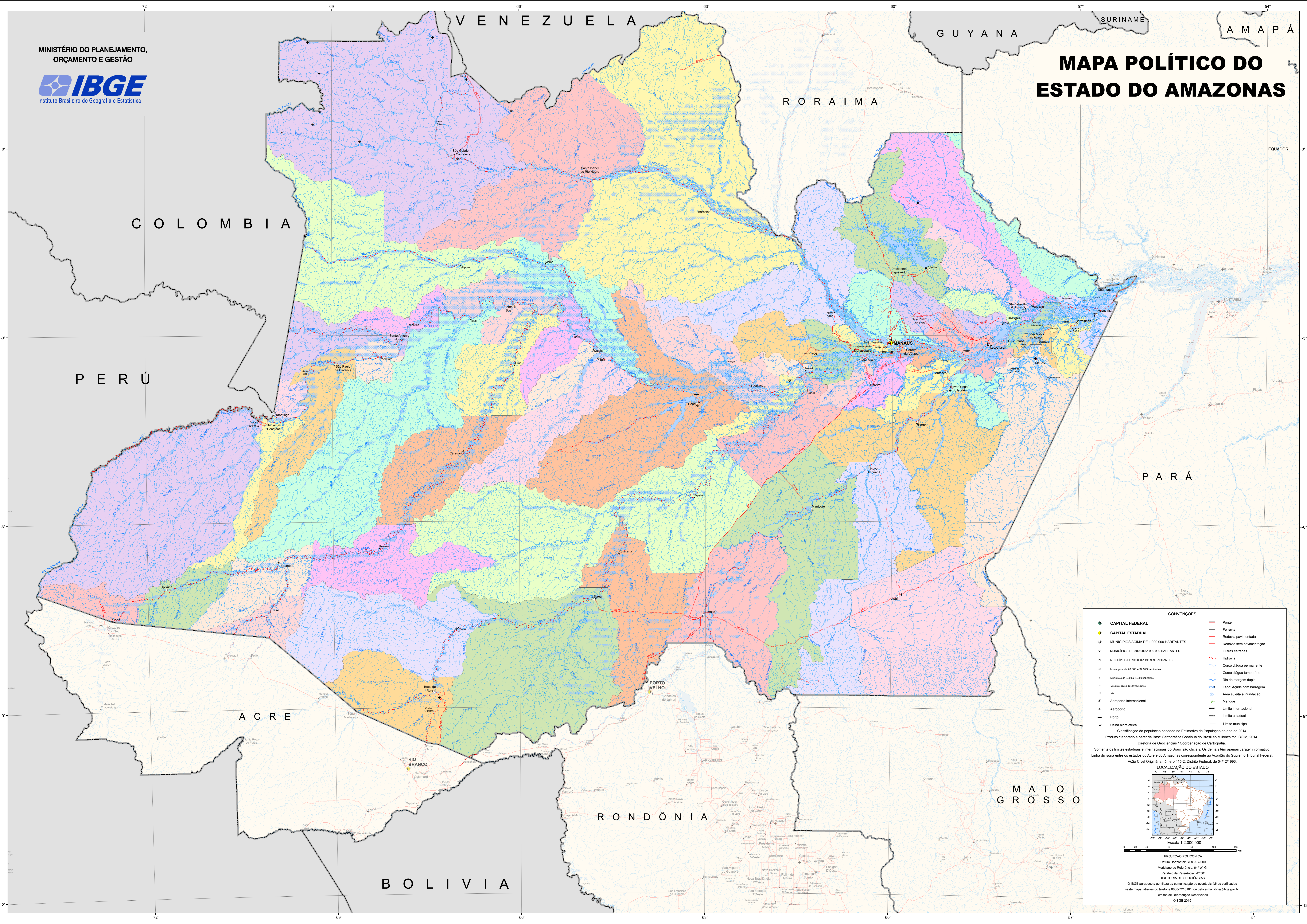


# MAPA POLÍTICO DO ESTADO DO AMAZONAS



**CONVENÇÕES**

◆ CAPITAL FEDERAL	— Ponte
◆ CAPITAL ESTADUAL	— Ferrovia
□ MUNICÍPIOS ACIMA DE 1.000.000 HABITANTES	— Rodovia pavimentada
○ MUNICÍPIOS DE 500.000 A 999.999 HABITANTES	— Rodovia sem pavimentação
● MUNICÍPIOS DE 100.000 A 499.999 HABITANTES	— Outras estradas
○ MUNICÍPIOS DE 20.000 A 99.999 HABITANTES	— Hidrovia
● MUNICÍPIOS DE 5.000 A 19.999 HABITANTES	— Curso d'água permanente
○ MUNICÍPIOS MENOS DE 5.000 HABITANTES	— Curso d'água temporário
— Rio de margem dupla	— Lago: Açude com barragem
— Área sujeita à inundação	— Mangue
✈ Aeroporto internacional	— Limite internacional
✈ Aeroporto	— Limite estadual
— Porto	— Limite municipal
— Usina hidrelétrica	

Classificação da população baseada na Estimativa da População do ano de 2014.  
Produto elaborado a partir da Base Cartográfica Contínua do Brasil ao Milionésimo, BCM, 2014.  
Diretoria de Geociências / Coordenação de Cartografia.

Somente os limites estaduais e internacionais do Brasil são oficiais. Os demais têm apenas caráter informativo.  
Linha divisória entre os estados do Acre e do Amazonas correspondente ao Acórdão do Supremo Tribunal Federal, ApCo Civil Originária número 415-2, Distrito Federal, de 04/12/1996.

**LOCALIZAÇÃO DO ESTADO**

Escala 1:2.000.000

PROJEÇÃO POLICÊNICA  
Datum Horizontal: SIRGAS2000  
Meridiano de Referência: 64° W. Gr.  
Paralelo de Referência: 4° 30' S  
DIRETORIA DE GEOCIÊNCIAS  
O IBGE agradece a gentileza da comunicação de eventuais falhas verificadas neste mapa, através do telefone 0800-7218181, ou pelo e-mail [ibge@ibge.gov.br](mailto:ibge@ibge.gov.br).  
Direitos de Reprodução Reservados  
©IBGE 2015