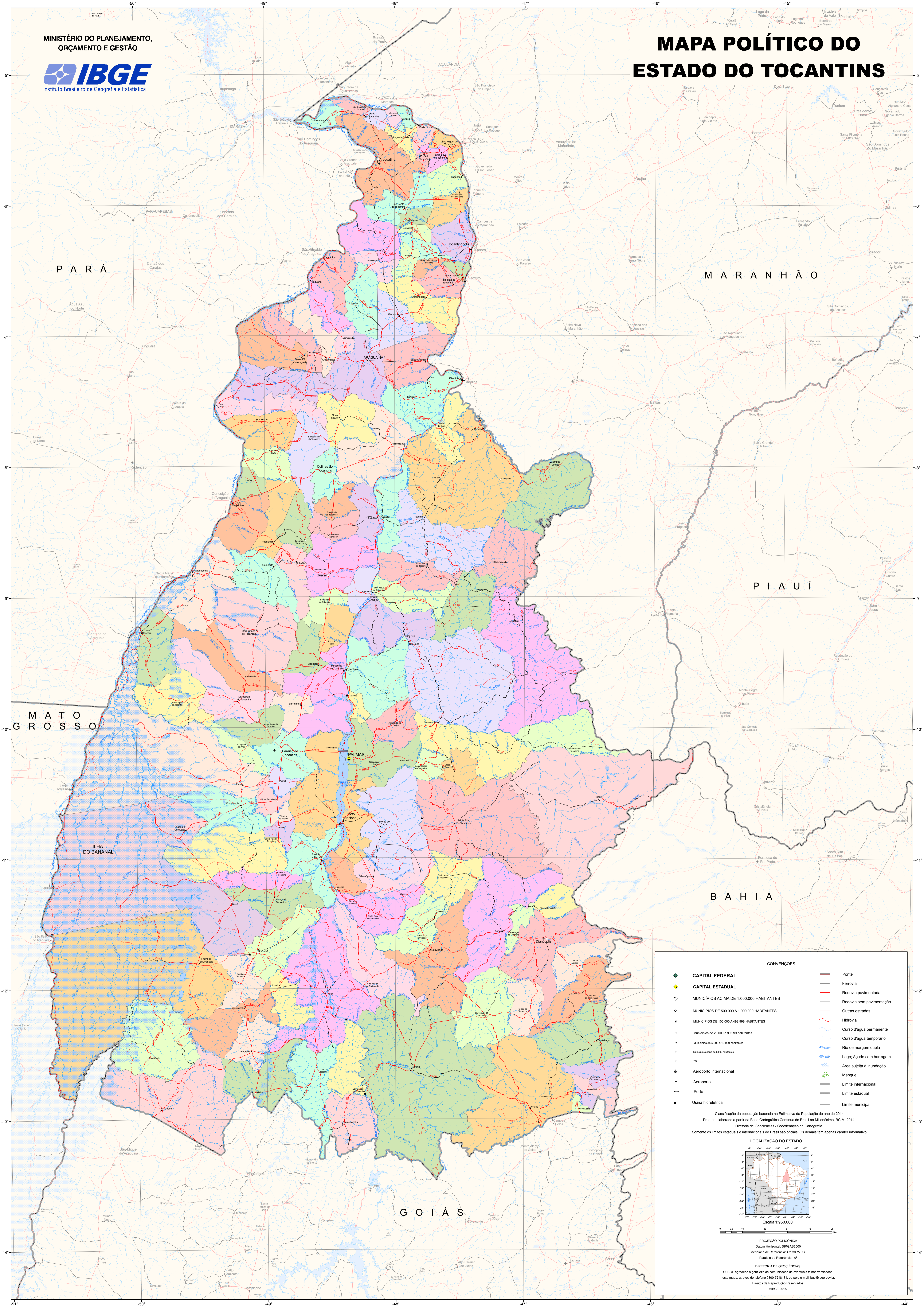


# MAPA POLÍTICO DO ESTADO DO TOCANTINS



**CONVENÇÕES**

CAPITAL FEDERAL	Ponte
CAPITAL ESTADUAL	Ferrovia
MUNICÍPIOS ACIMA DE 1.000.000 HABITANTES	Rodovia pavimentada
MUNICÍPIOS DE 500.000 A 1.000.000 HABITANTES	Rodovia sem pavimentação
MUNICÍPIOS DE 100.000 A 499.999 HABITANTES	Outras estradas
Municípios de 20.000 a 99.999 habitantes	Hidrovia
Municípios abaixo de 20.000 habitantes	Curso d'água permanente
Aeroporto internacional	Curso d'água temporário
Aeroporto	Rio de margem dupla
Porto	Lago: Açude com barragem
Usina hidrelétrica	Área sujeita à inundação
	Mangue
	Limite internacional
	Limite estadual
	Limite municipal

Classificação da população baseada na Estimativa da População do ano de 2014.  
Produto elaborado a partir da Base Cartográfica Continuada do Brasil em Milionismo, BCM, 2014.  
Diretoria de Geociências / Coordenadoria de Cartografia.  
Somente os limites estaduais e internacionais do Brasil são oficiais. Os demais têm apenas caráter informativo.

**LOCALIZAÇÃO DO ESTADO**

Escala 1:950.000

PROJEÇÃO POLICÊNICA  
Datum Horizontal: SIRGAS2000  
Meridiano de Referência: 47° 30' W. G.  
Paralelo de Referência: 9°

DIRETORIA DE GEOCIÊNCIAS  
O IBGE agradece a gentileza da comunicação de eventuais falhas verificadas neste mapa, através do telefone (800) 3218181, ou pelo e-mail [ibge@ibge.gov.br](mailto:ibge@ibge.gov.br).  
Direitos de Reprodução Reservados  
IBGE 2015